



Table des matières

1. Aperçu du programme de l'atelier	2
2. Programme détaillé	3
Le mardi 16 février 2010	3
Le mercredi 17 février 2010	4
Le jeudi 18 février 2010	5
3. Séances simultanées	6
Aperçu	6
Description détaillée	7
4. Présentations d'affiches	17
5. Événements connexes	23
6. Le site : l'Hôtel Fairmont Château Laurier	25
Annexe A : Les projets du Canada dans le cadre de l'API	26



Aperçu du programme de l'atelier

Note : Toutes les plénières et les tables rondes auront lieu à la Salle de bal. Le lieu des séances simultanées et la liste des sujets traités se trouvent dans le programme détaillé.

Le mardi 16 février 2010

Heure	Séance
De 8 h 30 à 9 h	Inscription et installation des affiches
De 9 h à 10 h 15	Plénière : Le Canada et l'Année polaire internationale 2007-2008 Thèmes et activités émergeant de l'API 2007-2008
De 10 h 15 à 10 h 45	Pause-santé
De 10 h 45 à 12 h	Plénière : Les changements et leurs conséquences : perspective marine Santé et bien-être des collectivités nordiques
De 12 h à 13 h 30	Dîner (libre)
De 13 h 30 à 15 h	Séance simultanée 1 (comprend l'Initiative canadienne de permis de recherche dans l'Arctique (ICPRA) : Recherche en santé, en sciences sociales et en éthique)
De 15 h à 15 h 30	Pause-santé
De 15 h 30 à 17 h	Séance simultanée 2
De 17 h à 19 h	Réception et présentation d'affiches

Le mercredi 17 février 2010

Heure	Séance
De 9 h à 10 h 15	Séance simultanée 3
De 10 h 15 à 10 h 30	Pause-santé
De 10 h 30 à 12 h 15	Table ronde : L'intégration des aspects scientifiques de l'API
De 12 h 15 à 13 h 30	Dîner (libre)
De 13 h 30 à 15 h	Séance simultanée 4
De 15 h à 15 h 30	Pause-santé
De 15 h 30 à 17 h	Séance simultanée 5

Le jeudi 18 février 2010

Heure	Séance
De 9 h à 12 h 15	Plénière Résultats scientifiques de l'API – de la science aux politiques et au public
De 12 h 15 à 13 h	Dîner (libre)
De 13 h à 14 h 30	l'Initiative canadienne de permis de recherche dans l'Arctique (ICPRA) : Recherche biophysique dans le Nord



Le mardi 16 février 2010

De 8 h 30 à 9 h Inscription et installation des affiches

Foyer de la Ballroom et Ballroom, Hôtel Fairmont Château Laurier

De 9 h à 10 h 15 Plénière

Ballroom, Hôtel Fairmont Château Laurier

MOT DE BIENVENUE ET D'OUVERTURE

Le Canada et l'Année polaire internationale 2007-2008

Patrick Borbey, Patrick Borbey, Affaires du Nord, Affaires indiennes et du Nord

Thèmes et activités émergeant de l'API 2007-2008

David Carlson, Programme internationale de l'Année polaire internationale

De 10 h 15 à 10 h 45 Pause santé

Foyer de la Ballroom, Hôtel Fairmont Château Laurier

De 10 h 45 à 12 h Plenary Session

Ballroom, Hôtel Fairmont Château Laurier

SOMMAIRE DES THÈMES DE RECHERCHE CANADIENS POUR L'API

Les changements et leurs conséquences : perspective marine

Eddy Carmack, Pêches et Océans Canada

Health and Well-Being of Northern Communities

Susan Chatwood, Institute of Circumpolar Health Research

De 12 h à 13 h 30 Dîner

De 13 h 30 à 15 h Séance simultanée 1

(pour connaître les lieux des séances, voir le programme détaillé)

De 15 h à 15 h 30 Pause santé

Foyer de la Ballroom, Hôtel Fairmont Château Laurier

De 15 h 30 à 17 h Séance simultanée 2

(pour connaître les lieux des séances, voir le programme détaillé)

De 17 h à 19 h Réception et présentation d'affiches

Foyer de la Ballroom et Ballroom, Hôtel Fairmont Château Laurier



Le mercredi 17 février 2010

De 9 h à 10 h 15 Séance simultanée 3

(pour connaître les lieux des séances, voir le programme détaillé)

De 10 h 15 à 10 h 30 Pause santé

Foyer de la Ballroom, Hôtel Fairmont Château Laurier

De 10 h 30 à 12 h 15 Table ronde

Ballroom, Hôtel Fairmont Château Laurier

L'intégration des aspects scientifiques de l'API

Présidence: Sarah Kalhok Bourque, Programme canadien de l'Année polaire internationale

Experts:

Anne Walker, Environnement Canada (CC-071)
David Barber, Université du Manitoba (CC-003)
Fred Wrona, Environnement Canada (CC-080)
Karen Harper, Université Dalhousie (CC-027)
Don Russell, Collège du Yukon (MD-126)

De 12 h 15 à 13 h 30 Dîner

De 13 h 30 à 15 h Séance simultanée 4

(pour connaître les lieux des séances, voir le programme détaillé)

De 15 h à 15 h 30 Pause santé

Foyer de la Ballroom, Hôtel Fairmont Château Laurier

De 15 h 30 à 17 h Séance simultanée 5

(pour connaître les lieux des séances, voir le programme détaillé)



Le jeudi 18 février 2010

De 9 h à 12 h 15 Plénière

Ballroom, Hôtel Fairmont Château Laurier

Présidence: Peter Harrison, Université Queen's

RÉSULTATS SCIENTIFIQUES DE L'API – DE LA SCIENCE AUX POLITIQUES ET AU PUBLIC

Point de vue nordique sur les besoins en matière de connaissances et d'information

Stephanie Meakin, International Circumpolar Council (Canada)

Application des résultats de la recherche en santé

Michelle Gagnon, Instituts de recherche en santé du Canada

API et évaluation scientifique

Martin Sharp, Université d'Alberta

Diffusion des connaissances scientifiques sur l'Arctique

Ed Struzik, auteur

Application des résultats scientifiques de l'API à l'étude des effets des changements climatiques et à l'élaboration de politiques et de programmes d'adaptation

Don Lemmen, Ressources naturelles Canada

Mot de la fin

Patrick Borbey, Affaires du Nord, Affaires indiennes et du Nord



Séance simultanée - Aperçu

Le mardi 16 février 2010

Séance simultanée 1

	<i>Sujet</i>	<i>Salle</i>
De 13 h 30 à 15 h	Animaux I : Les oiseaux de mer, indicateurs de changement	Burgundy
	Océan Arctique I : Le cycle du carbone	Renaissance
	Systèmes terrestres I : Randonnée dans la toundra	Ballroom
	l'Initiative canadienne de permis de recherche dans l'Arctique (ICPRA) : En santé, en sciences sociales et en éthique	MacDonald

Séance simultanée 2

	<i>Sujet</i>	<i>Salle</i>
De 15 h 30 à 17 h	Animaux II : Les réseaux trophiques des écosystèmes	Burgundy
	Océan Arctique II : La surveillance d'un océan dynamique	Renaissance
	Collectivités I : Poser des questions aux collectivités	Ballroom
	Hydrologie I : État de la cryosphère	MacDonald

Le mercredi 17 février 2010

Séance simultanée 3

	<i>Sujet</i>	<i>Salle</i>
De 9 h à 10 h 15	Animaux III : Mammifères marins et systèmes connexes	Burgundy
	Océan Arctique III : Liens avec le climat et l'atmosphère	Renaissance
	Collectivités II Santé humaine	Ballroom
	Hydrologie II : La navigation dans une cryosphère en évolution	MacDonald

Séance simultanée 4

	<i>Sujet</i>	<i>Salle</i>
De 13 h 30 à 15 h	Animaux IV : La situation actuelle des caribous	Burgundy
	Processus atmosphériques	MacDonald
	Systèmes terrestres II : Carbone et méthane dans l'écosystème	Renaissance
	Table ronde sur les politiques scientifiques de Santé Canada sur la santé et le bien-être des collectivités du Nord	Ballroom

Séance simultanée 5

	<i>Sujet</i>	<i>Salle</i>
De 15 h 30 à 17 h	Biodiversité et changement dans l'Arctique	Renaissance
	Collectivités III Face à un environnement en changement	Ballroom
	Hydrologie III : Écosystèmes d'eau douce	MacDonald
	Les initiatives dans le cadre de l'API : au-delà de la recherche	Burgundy

Le jeudi 18 février 2010

De 13 h à 14 h 30	l'Initiative canadienne de permis de recherche dans l'Arctique (ICPRA) : Recherche biophysique dans le Nord
-------------------	---



Séance simultanée – Description détaillée

Note : Le nom des auteurs présentateurs est mis en évidence.

De 13 h 30 à 15 h Séance simultanée 1

Animaux I : Les oiseaux de mer, indicateurs de changement

Salle Burgundy, Hôtel Fairmont Château Laurier

Présidence: Bill Montevecchi, Université Memorial
Tony Gaston, Environnement Canada

Les oiseaux de mer, une aide à la détection des changements dans l'écosystème arctique : résultats préliminaires et analyses en cours

W.A. Montevecchi, A. Gaston, G.K. Davoren, G. Gilchrist, A. Hedd, M. Mallory, L. McFarlane-Tranquilla, C. Burke, J. Allen, P. Regular, J. Provencher, G. Robertson, D. Fifield, K. Elliott, R. Phillips (CC-092)

Changements dans les écosystèmes marins de l'Arctique de l'Est : le cas des oiseaux de mer

A. Gaston, J. Provencher, K. Elliott, G. Gilchrist, M. Mallory, P. Smith, K. Woo (CC-092)

Le suivi des guillemots sur toute une année révèle les emplacements d'hivernage de l'espèce, de colonies et d'individus dans l'Atlantique Nord-Ouest

L. McFarlane-Tranquilla, W.A. Montevecchi, A. Hedd, C. Burke, P. Smith, G. Robertson, D. Fifield, A. Gaston, R. Phillips (CC-092)

Le poisson proie : recherche effectuée à bord d'un navire

G.K. Davoren, P. Penton, **J. Allen**, C. Burke, W.A. Montevecchi (CC-092)

Coûts et avantages de la prédation dans les points chauds biologiques : interaction entre oiseaux de mer et capelan sur la côte nord-est de Terre-Neuve

J. Allen, G.K. Davoren (CC-092)

Pêcher le capelan en eaux stratifiées : Les stratégies de quête alimentaire du Guillemot marmette renseignent sur la répartition verticale et le comportement des proies à migrations nyctémérales

P. Regular, A. Hedd, W.A. Montevecchi, G.K. Davoren, A.D. Buren, C. Burke, D. Fifield (CC-092)

Influences du climat et des océans sur la survie et la reproduction du Guillemot de Brünnich

P. Smith, A. Gaston (CC-092)

Le suivi des oiseaux de mer dans le but d'évaluer les risques anthropiques et climatiques dans l'Atlantique Nord-Ouest

A. Hedd, C. Burke, W.A. Montevecchi, L. McFarlane-Tranquilla, D. Fifield, G. Robertson, R. Phillips (CC-092)



Océan Arctique I : Le cycle du carbone

Salle Renaissance, Hôtel Fairmont Château Laurier

Présidence: David Carlson, Programme internationale de l'Année polaire internationale

Le métabolisme du carbone organique dans les sédiments de la marge arctique

C. Gobeil, R.W. MacDonald

Le cycle du carbone dans l'archipel canadien

H. Thomas, E.H. Shadwick, M. Chierici, F. Dehair, A. Fransson, Y. Gratton, B. Lansard, C. Michel, L.A. Miller, A. Mucci, J. Navez, T. Papakyriakou, J.-E. Tremblay

GEOTRACES : recherche par multitraceur de l'effet des changements climatiques sur le cycle des nutriments et du carbone dans l'océan Arctique

R. François, J. Cullen, C. Holmden, M. Kienast, M. Maldonado, A. Mucci, K. Orians, **R. Rivkin**, H. Thomas, P. Tortell, D. Varela

Systèmes terrestres I : Randonnée dans la toundra

Ballroom, Hôtel Fairmont Château Laurier

Présidence: Nick Xenos, Affaires du Nord, Affaires indiennes et du Nord

Incidences du changement climatique sur les écosystèmes de la toundra de l'Arctique canadien (CiCAT) : résultats préliminaires

G. Henry, C. Tarnocai, L. Poissant, V. Johnston, W. Chen, C. Kennedy, S. Grieve, E. Humphreys, I. Laurion, A. Cuerrier, A. Simms, P. Marino, J. Jacobs, L. Hermanutz, C. Laroque, V. Walker, P. Grogan, S. Lamoureux, P. Lafleur, E. Lévesque, M. Garneau, D. Hik, R. Grant, V. St. Louis, M. Tenuta, K. Egger, D. Coxson, B.C. Si, R. Farrell, A. Bedard-Haughn, S. Siciliano

La sélection de microbes associés à la glace provenant de lieux géographiquement distants

S.L. Wilson, P. Grogan, V.K. Walker

Le rôle des prédateurs dans la structure du réseau trophique terrestre de l'Arctique : résultats préliminaires du projet ArcticWOLVES

G. Gauthier, D. Berteaux, J. Bêty, P. Legagneux, L. McKinnon, J.-F. Therrien, A. Tarroux, M.-C. Cadieux, C.J. Krebs, D. Reid, D. Morris

L'épaisseur de la neige et le choix d'habitat hivernal des petits mammifères : expérience de clôture dans la toundra

D. Reid, C. Krebs, G. Gauthier, A. Kenney, S. Gilbert, E. Hofer, D. Duchesne, M. Leung, F. Bilodeau

Initiative canadienne de permis de recherche dans l'Arctique (ICPRA) : Recherche en santé, en sciences sociales et en éthique

Salle MacDonald, Hôtel Fairmont Château Laurier



De 15 h 30 à 17 h Séance simultanée 2

Animaux II : Les réseaux trophiques des écosystèmes

Salle Burgundy, Hôtel Fairmont Château Laurier

Présidence: Russel Shearer, Programme de lutte contre les contaminants dans le Nord, Affaires indiennes and du Nord

La structure d'un réseau trophique marin en périodes de couverture de glace et d'eaux libres

B. McMeans, M. Arts, A. Fisk

Les tendances des contaminants organiques halogénés chez l'ours blanc de l'ouest de la baie d'Hudson subissent l'influence de l'évolution temporelle de l'état de la glace de mer en relation avec les changements climatiques et les changements de régime alimentaire

R. Letcher, M.A. McKinney, I. Stirling, E. Peacock, N. Lunn, D. Andriashek

Le transfert du mercure dans les réseaux trophiques de lacs à omble chevalier (*Salvelinus alpinus L.*) de l'Arctique canadien

N. Gantner, D. Muir, M. Power, R. Pienitz, H. Hintelmann, J. Reist

La mobilisation de collectivités nordiques pour la surveillance des zoonoses préoccupantes pour la sécurité alimentaire

M. Simard, B. Blais, B. Elkin, L. Forbes, A. Gajadhar, A. Jones, T. Leighton, O. Nielson, A.J. Rokicki

Perceptions des collectivités quant à l'importance de l'innocuité de la nourriture traditionnelle au Nunatsiavut

E. Pufall, A. Jones

Océan Arctique II : La surveillance d'un océan dynamique

Salle Renaissance, Hôtel Fairmont Château Laurier

Présidence: Helen Joseph, Pêches et Océans Canada

Vers un système de surveillance climatique à long terme des trois océans qui entourent le Canada : le projet Les trois océans du Canada (C3O)

E.C. Carmack, F.A. McLaughlin, S. Vagle, H. Melling, W. Williams, M. Yamamoto-Kawai, R.J. Nelson, N.K.W. Li

Les flux d'eau douce dans l'océan par l'archipel canadien

H. Melling, S. Prinsenber, J. Hamilton, K. Azetsu-Scott, P. Myers, C. Haas, M. Johnston, A. Muenchow, K. Falkner, R. Samelson, H.L. Johnson, J. Wilkinson, P. Gudmansen

Observation et interprétation de la variabilité saisonnière des flux océanographiques passant par le détroit de Lancaster, dans l'archipel arctique canadien (Programme d'étude des eaux traversant l'archipel canadien, dans le cadre de l'API)

S. Prinsenber, J. Hamilton, I. Peterson, R. Pettipas

Le développement d'une capacité de modélisation pour l'archipel arctique canadien

P. Myers, Q. Wang, X. Hu, A. Terwisscha van Scheltinga



Collectivités I : Poser des questions aux collectivités

Ballroom, Hôtel Fairmont Château Laurier

Présidence: Laura Commanda, Institut de la santé des Autochtones, Instituts de recherche en santé du Canada

Adaptation et vulnérabilité des collectivités des régions arctiques (CAVIAR)

M. Andrachuk, B. Smit, G. Hovelsrud, R. Sydneysmith, D. Armitage, T. Bell, B. Bradshaw, F. Duerden, J. Ford, R. Matthews

Naviguer dans les eaux de la collaboration interdisciplinaire : comment la sécurité humaine a fourni un plan et des itinéraires pour notre évaluation des incidences de l'exploitation pétrolière et gazière dans le nord-ouest de l'Arctique canadien

D. Bazely, G. Slowey, J. Christensen Kereliuk

La croissance d'enfants en bonne santé au Nunavut : résultats de l'Étude sur la santé des enfants inuits du Nunavut

T. Galloway, T.K. Young, G.M. Egeland, Nunavut Inuit Health Survey Steering Committee

Consommation de mets traditionnels et adéquation diététique chez les enfants d'âge préscolaire du Nunavut

L. Johnson-Down, G.M. Egeland, Nunavut Steering Committee

L'importance d'une approche communautaire en matière de recherche sur la santé dans l'Arctique : étude de cas

D. Charette, S.G. Donaldson, N.C. Doubleday, M. Ip. A. Manning, T. Leech, T. Nancarrow, B. Adlard, B. Grimwood, J. Van Oostdam

Hydrologie I : État de la cryosphère

Salle MacDonald, Hôtel Fairmont Château Laurier

Présidence: David Grimes, Environnement Canada

L'état thermique du pergélisol au Canada : résultats obtenus dans le cadre de l'Année polaire internationale

S.L. Smith, A.G. Lewkowicz, C.R. Burn, B. Allard

L'influence du gradient climatique et du pergélisol sur l'échange net à la surface de l'écosystème (ENE) et la respiration du sol dans la vallée du Mackenzie

N. Startsev, J. Bhatt

Estimation révisée de l'accumulation nette de mercure et de méthylmercure atmosphériques dans la neige de l'Arctique

J. Zeng, **C. Zdanowicz**, D. Lean, J. Bourgeois, D. Fisher, P. Outridge

Contraindre les prévisions des modèles de la rétroaction de l'albédo de la neige à l'aide de nouvelles données d'observation

C.G. Fletcher, P.J. Kushner, H. Zhao, R. Fernandes



Le mercredi 17 février 2010

De 9 h à 10 h 15 Séance simultanée 3

Animaux III : Mammifères marins et systèmes connexes

Salle Burgundy, Hôtel Fairmont Château Laurier

Présidence: Martin Fortier, ArcticNet

Le réchauffement planétaire et les mammifères marins de l'Arctique

S. Ferguson

Variabilité intersaisonnière et interannuelle des déplacements des bélugas (*Delphinapterus leucas*) de l'est de la baie d'Hudson

F. Bailleul, S. Senneville, B. Doidge, V. Lesage, M.O. Hammill

Les caractéristiques et processus géologiques des fonds marins et leurs relations avec les infiltrations de fluides et le milieu benthique dans le passage du Nord-Ouest

K.A. Blasco, S.M. Blasco, R. Bennett, B. MacLean, W.A. Rainey, E.H. Davies, K. Conlan, V. Kostylev, K. Jerosch

Le programme SOLAS (Surface Ocean Lower Atmosphere Study) dans l'Arctique canadien : la dynamique microbienne de la production de gaz traces ayant une incidence sur le climat dans l'eau de mer, l'air et la glace

K. Keats, M.S. Hale, **R. Rivkin**

Océan Arctique III : Liens avec le climat et l'atmosphère

Salle Renaissance, Hôtel Fairmont Château Laurier

Présidence: David Grimes, Environnement Canada

Modélisations des tempêtes arctiques et des processus littoraux dans le delta du Mackenzie

W. Perrie, L. Zhang, A. Hoque, S. Solomon, R. Mulligan, T. Toulany

Le rôle de la vapeur d'eau et de la chaleur latente qui lui est associée dans les ondes de tempêtes exceptionnelles sur le littoral de la mer de Beaufort

J.R. Gyakum, D. Small, E. Atallah, Y.H. Kuo, N. Liu

L'Étude sur le chenal de séparation circumpolaire réalisée dans le cadre de l'Année polaire internationale (API) : aperçu et mise à jour

D.G. Barber, C.J. Mundy, T. Papakyriakou, R. Macdonald, Y. Gratton, L. Fortier, M. Gosselin, J. Hanesiak, J. Tremblay, S. Ferguson, G. Stern, S. Meakin, J. Deming, M. Pucko

Aperçu des travaux de l'équipe 10 de l'Étude sur le chenal de séparation circumpolaire

S. Meakin, P. Moss-Davies, S. Nickels, J. Kuptana, C. Bott, Knopp, K. Breton-Honeyman, C. Furgal



Collectivités II Santé humaine

Ballroom, Hôtel Fairmont Château Laurier

Présidence:

Aperçu et situation actuelle de l'Enquête sur la santé des Inuits de l'API

C. Lennie, L. Williamson, M. Wood, Inuvialuit Settlement Region, Nunavut Territory, and Nunatsiavut Steering Committees for IPY Inuit Health Survey: Qanuqitpit, Qanuippitali, Kanuivit (HW-119)

Examen des constats de l'Étude sur la santé des enfants inuits du Nunavut, réalisée dans le cadre de l'API

H. Saundy-Unterberger, I. Sobol, G. Osborne, T.K. Young, L. Williamson, G.M. Egeland, Nunavut Inuit Health Survey Steering Committee

Le virus du papillome humain et son incidence sur la dysplasie du col de l'utérus dans le Nord canadien

Y. Mao

Le Réseau sur l'hépatite virale pour le Nord : plateforme pour le traitement de l'hépatite virale dans le Nord canadien

G. Minuk, K. Solar, C. Osioy

Hydrologie II : La navigation dans une cryosphère en évolution

Salle MacDonald, Hôtel Fairmont Château Laurier

Présidence: David Carlson, Programme internationale de l'Année polaire internationale

Aperçu des résultats préliminaires du projet « Variabilité et changement dans la cryosphère canadienne », réalisé dans le cadre de l'API

A. Walker

MAGIC 2.0 : un système de classification des glaces guidé par la cartographie

D.A. Clausi, A.K. Qin, **P. Yu**, M.S. Chowdhury, P. Maillard

Adaptation d'une technologie radar pour la surveillance de la glace de rivière dans le Nunavik

Y. Gauthier, M. Tremblay, M. Bernier, C. Furgal

L'Étude sur les plaques de glace des Territoires du Nord-Ouest

T. Andrews



De 13 h 30 à 15 h Séance simultanée 4

Animaux IV : La situation actuelle des caribous

Salle Burgundy, Hôtel Fairmont Château Laurier

Présidence: Anne Kendrick, Inuit Tapiriit Kanatami

Le réseau CARMA : suivi de la situation actuelle, des tendances et des menaces relatives aux troupeaux de caribous sauvages du monde

D. Russell, A. Gunn, L. Kolpashikov

Stratégies scientifiques et communautaires intégrées de surveillance, de détection et de compréhension des maladies infectieuses endémiques et émergentes chez le caribou et le renne

S. Kutz, B. Hoar, P. Curry, N. deBruyn, R. Brook, J. Ducrocq, D. Schock, S. Lair, A. Gunn, D. Russell (Supported by biologists in the Governments of Greenland, Yukon, NWT, Nunavut, and Makivik Corporation and the broader CircumArctic Rangifer Monitoring and Assessment Network)

Indicateurs de l'habitat des caribous migrateurs de la toundra

W. Chen, D. Russell, A. Gunn, B. Croft, W. Chen, R. Fernandes, H. Zhao, J. Li, Y. Zhang, K. Koehler, I. Olthof, R.H. Fraser, S.G. Leblanc, G.R. Henry, R.G. White, G.L. Finstad

Processus atmosphériques

Salle MacDonald, Hôtel Fairmont Château Laurier

Présidence: Barrie Goodison, Organisation météorologique mondiale

Recherches menées au laboratoire PEARL pendant l'Année polaire internationale

J.R. Drummond, T. Duck, J. Sloan, K. Strong, W. Ward, P. Fogal, D. Degenstein, H. Fast, D. Hudak, A. Manson, B. McArthur, T. McElroy, N. O'Neill, M. Shepherd, G. Shepherd, R. Sica, K. Strawbridge, K. Walker, J. Whiteway

Étude de l'apport atmosphérique en polluants organiques et en mercure dans l'Arctique : le projet sur le transport atmosphérique intercontinental de polluants anthropiques vers l'Arctique (TAIPAA) mené dans le cadre de l'API

H. Hung, A. Steffen, Y. Su, Y.-F. Li, J. Ma, A. Dastoor, A. Cole, D. Durnford, J.N. Westgate, U. Sofowote, B. McCarry, F. Wania, I. D'Sa, E. Sverko

OASIS-CANADA

J.W. Bottenheim, S. Netcheva, R.M. Staebler, A. Steffen

Le programme SOLAS (Surface Ocean Lower Atmosphere Study) dans l'Arctique canadien : les gaz traces ayant une incidence sur le climat dans l'eau de mer, l'air et la glace

M. Scarratt, J. Abbatt, Y. Gratton, R. Leaitch, M. Levasseur, A.-L. Norman, R. Rivkin, J.-E. Tremblay, H. Xie

Principaux constats effectués dans le cadre de l'API sur les effets des émissions anthropiques sur le bilan hydrique de l'atmosphère et leurs conséquences pour les conditions météorologiques et les changements climatiques

J.-P. Blanchet, E. Girard, C. Jones, P. Grenier, R. Munoz-Alpizar, T. Ayash



Systèmes terrestres II : Carbone et méthane dans l'écosystème

Salle Renaissance, Hôtel Fairmont Château Laurier

Présidence:

Mobilisation et utilisation du carbone associées aux perturbations localisées dans les bassins versants du Haut-Arctique

S.F. Lamoureux, M.J. Lafrenière, J.A. Fletcher, B.G. Paulter, A.J. Simpson, M.J. Simpson

Dynamique du carbone, des végétaux et des communautés microbiennes dans la toundra du Bas-Arctique

J.R. Deslippe, S.W. Simard, W.W. Mohn, S.J. Grayston

Dynamique de la séquestration du carbone et changements climatiques dans les tourbières subarctiques et du Bas-Arctique dans la vallée du fleuve Mackenzie, Canada

C. Tarnocai

Les émissions superficielles de méthane le long du gradient climatique et selon l'emplacement dans le paysage dans la vallée du Mackenzie

N. Startsev, J. Bhatti, M. Whiticar

Table ronde sur les politiques scientifiques de Santé Canada sur la santé et le bien-être des collectivités du Nord

Ballroom, Hôtel Fairmont Château Laurier

De 15 h 30 à 17 h Séance simultanée 5

Biodiversité et changement dans l'Arctique

Salle Renaissance, Hôtel Fairmont Château Laurier

Présidence: Steve Woodley, Parcs Canada

Résultats préliminaires du projet PPS Arctic Canada : conséquences des changements climatiques sur la dynamique de la limite des arbres au Canada

K. Harper

Les photos et les végétaux au fil du temps : recherche communautaire collaborative

N.C. Doubleday, S.G. Donaldson, **M. Ip**, B. Grimwood, D. Charette

Classification et description des associations végétales dans les régions de l'Arctique : prolongement de la Classification nationale de la végétation au Canada (CNVC)

C.E. Kennedy, K. Baldwin

Polar Research Observatories for Biodiversity and the Environment (PROBE) : une initiative d'identification par codes barres de tous les taxons révèle des faits nouveaux relatifs à la biodiversité de l'Arctique

S. Adamowicz, R. Gregory, P. Hebert, P. Kevan, R. Roughley, G. Saunders, D. Steinke, T. Woodcock, X. Zhou

Variabilité des populations de zooplancton et de phytoplancton de l'Arctique mesurée à partir de bouées d'amarrage équipées d'instruments dans le détroit de Barrow

J. Hamilton, K. Collins, S. Prisenberg



Collectivités III Face à un environnement en changement

Ballroom, Hôtel Fairmont Château Laurier

Présidence: Scot Nickels, Inuit Tapiriit Kanatami

Stratégies sociales dynamiques des Inuit dans des milieux en évolution : perspective à long terme

T.M. Friesen, P.C. Dawson, A.S. Dyke, S.A. Finkelstein, D. Gendron, L.M. Hodgetts, J.M. Ross, J.M. Savelle, P.J. Whitridge, J.M. Woollett

Évolution de la perspective sur l'histoire de l'Arctique canadien au cours du dernier millénaire

P. Sutherland

Le projet ISIUOP : documentation et représentation de l'utilisation des glaces marines par les Inuit

C. Aporta, **D.R.F. Taylor**

L'importance du savoir autochtone pour la science de l'Arctique

S. Meakin, P. Moss-Davies, S. Nickels, **J. Kuptana**, C. Bott, J. Knopp, K. Breton-Honeyman, C. Furgal

La documentation du savoir traditionnel relatif aux changements climatiques dans la collectivité

« Tr`ondëk Hwëch`in »

A. Winton

Hydrologie III : Écosystèmes d'eau douce

Salle MacDonald, Hôtel Fairmont Château Laurier

Présidence: Scott Lamoureux, Queen's Université

Hydrologie et écologie des réseaux d'eau douce de l'Arctique : points saillants et principaux constats effectués dans le cadre de l'API

F.J. Wrona, A. Pietroniro, P.D. di Cenzo

Yeendoo Nanh Nakhweenjit K'atr'ahanahtyaa : changement environnemental et utilisation traditionnelle dans la plaine Old Crow

M.F.J. Pisaric, Vuntut Gwitchin First Nation, et l'équipe de recherche sur le changement environnemental et l'utilisation traditionnelle dans la plaine Old Crow

L'omble et la variabilité et l'évolution du climat : intégration initiale des éléments

J. Reist, M. Power, B. Dempson, D. Muir, K. Kidd, N. Halden, W. Doidge, R. Bell, F. Wrona

L'assainissement dans le Nord canadien : résultats préliminaires d'une recherche sur l'efficacité de la phytotechnologie pour le traitement des eaux usées dans un milieu arctique

B.C. Wootton, C. Yates



Les initiatives dans le cadre de l'API : au-delà de la recherche

Salle Burgundy, Hôtel Fairmont Château Laurier

Présidence: Danielle Labonté, Affaires du Nord, Affaires indiennes et du Nord

Visibilité de l'Arctique : programme de relations avec les médias pour la promotion de la science du Nord

R. Klinkhammer

La Banque de données canadiennes des publications de l'API : diffusion et conservation des résultats canadiens concernant l'API

R. Goodwin

Année polaire internationale : le renforcement des capacités en recherche sur la santé dans les Territoires du Nord-Ouest

S. Chatwood

Qanuqtuurniq – Finding the Balance : évaluation d'une série télévisée pan-arctique sur le mieux-être des Inuit

R. Johnson, D. Leavitt, R. Moralesarry (presenter: **C. Carry**)

Une inspiration pour la jeunesse d'un pôle à l'autre

G. Green

Le jeudi 18 février 2010

Initiative canadienne de permis de recherche dans l'Arctique (ICPRA) : Recherche biophysique dans le Nord

De 13 h à 14 h 30

Salle MacDonald, Hôtel Fairmont Château Laurier



Présentation d'affiches

* indique les Affiches des étudiants. Veuillez noter que pour les affiches tirées de l'Enquête sur la santé des Inuits (HW-119), aux termes de l'entente conclue avec les comités directeurs de l'Enquête sur la santé des Inuits, les étudiants sont autorisés à présenter les résultats préliminaires fondés sur leurs travaux à des fins de formation éducative.

ANIMAUX

<u>No.</u>	<u>Auteurs/Titre</u>	<u>Numero</u>
1	Brook, Kutz, Muelling, Flood, Anderson. Le Projet sur l'anatomie du caribou : élaboration d'outils pour la communication des approches communautaires et scientifiques relatives à la structure et aux fonctions du caribou.	(CRSNG 4)
2	Gauthier, Simard, Blais, Prévalence de <i>Escherichia coli</i> O157:H7 et de <i>Salmonella</i> chez les mammifères de l'est de l'Arctique canadien.	(HW-141)
3	Leung. Papillons de l'île Herschel et de Komakuk, au Yukon.	(MD-021)
4	Montevecchi, Gaston, Davoren, Gilchrist, Hedd, Mallory, McFarlane-Tranquilla, Burke, Allen, Regular, Provencher, Robertson, Smith, Fifield, Elliott, Phillips. Les oiseaux de mer, une aide à la détection des changements dans l'écosystème arctique : résultats préliminaires et analyses en cours.	(CC-092)
5	Sawatzky, Reist, Swanson. Effets de la variabilité et de l'évolution du climat sur l'omble dans l'Arctique : aperçu, activités de sensibilisation et de communication et principaux constats.	(CC-113)
6	Schock, Kutz, Branigan, Bollinger, Cooley, Côté, Croft, Cuyler, Elkin, Fernando, Heikkinen, Laaksonen, Oksanen, Taillon. La diversité génétique d'un pathogène à transmission vectorielle, le <i>Trypanosoma</i> (protozoaires), dans les troupeaux de caribous et de rennes (<i>Rangifer tarandus</i>) d'Amérique du Nord, du Groenland et de la Finlande.	(CRSNG 4)
7	Tarroux, Bêty, Berteaux. Le côté marin d'un mammifère terrestre : niche trophique et spécialisation alimentaire du renard arctique.	(MD-021)
33*	Curry, Kutz, Ribble, Hutchins, Elkin, Campbell, Godson, Robinson, Nielsen, Lindsay. Les maladies infectieuses chez le caribou : l'outil de dépistage « sang sur papier filtre »	(CRSNG 4)
34*	Curry, Veitch, Elkin, Jenkins, Durocq, Kutz. Chasseurs et scientifiques sur le terrain : recherche exhaustive sur le caribou	(CRSNG 4)
35*	Doiron, Gauthier, Lévesque. Incidences du changement climatique sur un herbivore du Haut-Arctique : le cas de la Grande Oie des neiges	(MD-021/CRSNG)
36*	Durocq, Lair, Beauchamp, Kutz. Dépistage du <i>Besnoitia tarandi</i> chez le caribou des toundras (<i>Rangifer tarandus</i>) : tissu de prélèvement recommandé et technique de diagnostic.	(CRSNG 4)
37*	Durocq, Lair, Beauchamp, Kutz. La prévalence et l'intensité du <i>Besnoitia tarandi</i> chez le caribou (<i>Rangifer tarandus</i>) : facteurs de risque connexes et comparaisons entre troupeaux	(CRSNG 4)



- 38* Gallant, Slough, Berteaux, Reid. **Le renard arctique et le renard roux dans l'Arctique canadien : y a-t-il un gagnant évident depuis quarante ans dans le nord du Yukon, une région en réchauffement?** (MD-021/CRSNG)
- 39* Therrien, J.-F., Gauthier, Bêty, Reid, Doyle. **Le buffet de lemmings : reste-t-il quelque chose après que les hiboux et les labbes ont mangé?** (MD-021/CRSNG)
- 40* Therrien, Gauthier, Bêty, Reid, Doyle. **Suivi par satellite des déplacements sur de longues distances de deux oiseaux de proie, le Harfang des neiges et le Labbe à longue queue** (MD-021/CRSNG)
- 41* Zamin, Grogan. **La consommation du caribou atténue l'augmentation de productivité du *Betula glandulosa* en réponse au réchauffement climatique** (CC-096/CRSNG)

Océan Arctique

<i>No.</i>	<i>Auteurs/Titre</i>	<i>Numero</i>
8	Azetsu-Scott, Falkner, Hamilton, Lee, Petrie, Prinsenber, Starr, Yeats L'acidification de l'océan dans l'archipel arctique canadien et le réseau de la baie d'Hudson	(CC-135)
9	Falkner, Muenchow, Melling, McLaughlin, Johnson. Observations océanographiques pertinentes pour le glacier Petermann (Groenland)	(CC-135)
10	Melling, Vagle, Williams, Carmack. Bouées d'amarrage océanographiques équipées d'instruments pour la surveillance continue à long terme dans le cadre du programme C30	(CC-138).
11	Melling, Wilkinson, Gudmansen, Barber. Observations à méso-échelle du régime des vents dans le détroit de Nares	(CC-135)
12	Muenchow, Rabe, Melling. Variabilité de l'écoulement hydrostatique des eaux de l'Arctique à l'ouest du Groenland, 2003-2009.	(CC-135)
13	Pestieau. Utilisation de l'assimilation de données 3dvar pour les données sur la glace de mer	(CC-071)
42*	Rabe, Muenchow, Johnson, Melling. Variabilité des courants océaniques dans le détroit de Nares, 2003-2006	(CC-135)



ATMOSPHÈRE

<u>No.</u>	<u>Auteurs/Titre</u>	<u>Numero</u>
14	Drummond. Eureka 2010 : la science de l'Arctique canadien au 80° parallèle	(CC-090)
15	Farahani, McFarlane, Batchelor, Collins, Harvey, Livesey, Manney, Santee, Strong, Walker. La structure et l'évolution de la stratosphère et de la mésosphère polaires et leurs liens avec la troposphère pendant l'API	(CRSNG 7)
16	Netcheva, Bottenheim, Matrai, Perovich, Shepson, Simpson, Sheppard. Une installation de mesure de l'atmosphère arctique de nouvelle génération : l'O-Buoy	(MD-065)
17	Platt, Shepherd, Steffen, Hung, Bottenheim. L'Observatoire de veille de l'atmosphère du globe du docteur Neil Trivett, à Alert (Nunavut) : activités dans le cadre de l'API et points saillants des recherches sur l'atmosphère	
18	Staebler, Bottenheim, Fuentes, Seabrook, Whiteway, Asplin, Barber. Le rôle de la dynamique de la couche limite de l'atmosphère dans les épisodes d'appauvrissement de la couche d'ozone dans l'Arctique.	(MD-065)
19	Steffen, Cole, Lee, Scherz, Bottenheim, Hung, Stern, Staebler, Netcheva, Durnford, Dastoor. Transport, transformation et apport atmosphériques du mercure dans l'Arctique.	(MD-065; MD-098; CC-003)
20	Zadra, Vaillancourt. L'initiative Thorpex Arctic Weather and Environmental Prediction (TAWPEI) : le point sur les activités de modélisation et d'assimilation de données	(CC-088)
43*	Doyle, Nott, Perro, Pike-Thackray, Hopper, Bourdages, Lessins, Duck, Eloranta, Walden, Drummond. Particules troposphériques, températures et vapeur d'eau observées à partir de deux lidars situés à Eureka (Nunavut).	(CC-090)
44*	Seabrook, Whiteway. Mesures à résolution verticale de l'appauvrissement de la couche d'ozone au moyen d'un lidar à absorption différentielle	(CC-003)

COLLECTIVITÉS/SANTÉ

<u>No.</u>	<u>Auteurs/Titre</u>	<u>Numero</u>
21	Charette, Donaldson, Doubleday, Ip, Manning, Leech, Nancarrow, Adlard, Grimwood, Van Oostdam. L'importance d'une approche communautaire en matière de recherche sur la santé dans l'Arctique : étude de cas.	(CC-027)
22	Doubleday, Donaldson, Ip, Grimwood, Charette. Les photos et les végétaux au fil du temps : recherche communautaire collaborative	(CC-027)
23	Friendship, Bernier, Furgal, Dewailly, McTavish en collaboration avec le gouvernement du Nunatsiavut. Urqsuk : la nature évolutive des aliments riches en graisses animales de l'Arctique et le régime alimentaire des Inuit.	(HW-083)
24	Noël, Château-Dégât, Counil, Laouan-Sidi, Déry, Julien, Dewailly. Les effets cardioprotecteurs des omega-3 chez les Inuit du Nunavik: Pas nécessairement associé à un effet anti atherosclerotique	(HW-083)



- 45* Boulet, Saundy-Unterberger, Pacey, Osborne, Williamson, Sobol, Young, Egeland. **DVD sur les résultats de l'Enquête sur la santé des enfants du Nunavut, réalisée dans le cadre de l'API.** (HW-119)
- 46* Galloway, Degat, Young, Egeland, Comité directeur pour l'Enquête sur la santé des Inuits de l'API. **Interprétation des données sur la composition corporelle des Inuit adultes canadiens : comités directeurs de la région désignée des Inuvialuit, du Nunavut et du Nunatsiavut pour l'Enquête sur la santé des Inuits** (HW-119)
- 47* Hayek, Weiler, Qanuippitali Comité directeur pour Nunavut, Egeland. **Prévalence, facteurs de risque et conséquences de la carence en vitamine D chez les enfants inuits** (HW-119)
- 48* Huet, Rosol, Egeland, Région désignée des Inuvialuit, Nunavut et Nunatsiavut, comités directeurs de l'Enquête sur la santé des Inuits de l'API. **Situation de la sécurité alimentaire dans le Nord canadien : résultats préliminaires de l'Enquête sur la santé des Inuits de l'API, 2007-2008** (HW-119)
- 49* Jamieson, Kuhnlein, Région désignée des Inuvialuit, Nunavut et Nunatsiavut, comités directeurs de l'Enquête sur la santé des Inuits de l'API, Egeland. **Facteurs de risques associés à la carence en fer et à l'anémie chez les adultes inuits de la région désignée des Inuvialuit du Nunavut et du Nunatsiavut** (HW-119)
- 50* Pacey, Egeland, Nunavut : comités directeurs de l'Enquête sur la santé des Inuits de l'API. **La carence en fer chez les enfants inuits d'âge préscolaire au Nunavut.** (HW-119)
- 51* Proust, Lucas, Dewailly. **La grande quantité de graisses animales ingérées par les Inuit du Nunavik les protège-t-elle de la coronaropathie (affection des artères coronaires)?** (HW-083)
- 52* Pufall, Simard, Jones. **La mobilisation des collectivités nordiques pour la surveillance de la présence de nématodes *Anisakidae* dans les aliments du pays.** (HW-141)
- 53* Sefidbakht, Young, Egeland, Région désignée des Inuvialuit, Nunavut et Nunatsiavut, comités directeurs de l'Enquête sur la santé des Inuits de l'API. **Caractéristiques associées à l'intolérance au glucose dans l'Enquête sur la santé des Inuits de l'API** (HW-119)
- 54* Valera, Dewailly, Poirier. **Influence des substances nutritives du poisson sur la tension artérielle chez les Inuit adultes du Nunavik** (HW-083)
- 55* Valera, Dewailly, Poirier. **Influence des substances nutritives du poisson sur le pouls au repos et la variabilité du pouls chez les Inuit adultes du Nunavik** (HW-083)
- 56* Zhou, Kubow, Egeland, et région désignée des Inuvialuit, Nunavut et Nunatsiavut, comités directeurs de l'Enquête sur la santé des Inuits de l'API. **Situation des acides gras n-3 hautement insaturés chez les Inuit de l'Arctique canadien** (HW-119)



HYDROLOGIE/CRYOSPHERE

<u>No.</u>	<u>Auteurs/Titre</u>	<u>Numero</u>
25	Barrand, Sharp. Le recul soutenu et rapide des glaciers du Yukon depuis l'Année internationale de la géophysique (1857-1858).	(CRSNG 6)
26	Ednie, Smith. L'établissement de sites communautaires de surveillance du pergélisol dans la région de Baffin (Nunavut)	(MD-039)
27	Fernandes, Brown, Derkson, Fletcher, Hall, Key, Kushner, Qu, Wang, Wang, Zhao. Un nouveau registre de données climatiques sur l'enneigement dans l'hémisphère Nord sert à réduire l'incertitude des données historiques et projetées sur le climat de l'Arctique.	(CC-071)
28	Tivy, Howell, DeAbreu, McCourt, Alt, Chagnon, Carrieres. Archives numériques du Service canadien des glaces : mise en contexte des années de l'API – résultats préliminaires relatifs aux tendances et à la variabilité de la couverture estivale de glace de mer dans l'Arctique canadien.	(CC-071)
57*	James, Lewkowicz. Évolution de la distribution du pergélisol dans le nord de la Colombie-Britannique et le sud du Yukon de 1964 à l'Année polaire internationale 2007-2008	(MD-039)
58*	Kalantari, Bernier, Poulin, Gauthier. Surveillance du gel-dégel saisonnier de la toundra au moyen de micro-ondes actives et passives au Nunavik.	(CC-071)
59*	Throop, Lewkowicz, Smith. Nouvelles données sur les températures du pergélisol et le climat dans les secteurs montagneux du sud du Yukon, obtenues dans le cadre de l'Année polaire internationale	(MD-039)

Systemes terrestres

<u>No.</u>	<u>Auteurs/Titre</u>	<u>Numero</u>
29	Bhatti, Errington, Varem-Sanders. L'influence du gradient climatique et de l'emplacement dans le paysage sur les tendances des stocks de carbone dans la région de la vallée du Mackenzie (Territoires du Nord-Ouest)	(CC-029)
30	Errington, Bhatti, Melnycky. Estimation et tendances de la biomasse de lichen sur des gradients de pergélisol induits par la topographie et le climat dans la vallée du Mackenzie, dans le nord-ouest du Canada.	(CC-029)
31	Henry, Tarnocai, Poissant, Johnston, Chen, Kennedy, Grieve, Humphreys, Laurion, Cuerrier, Simms, Marino, Jacobs, Hermanutz, Laroque, Walker, Grogan, Lamoureux, Lafleur, Lévesque, Garneau, Hik, Grant, St. Louis, Tenuta, Egger, Coxson, Si, Farrell, Bedard-Haughn, Siciliano. Incidences du changement climatique sur les écosystèmes de la toundra de l'Arctique canadien (CiCAT) : résultats préliminaires	(CC-096)
32	Hermanutz, Jacobs, Simms, Marino, Chan, Cranston, Koncz, Siegwart-Collier, Upshall, Wheeler. Surveillance et prévision de l'évolution des écosystèmes de la toundra dans la réserve nationale de parc des Monts-Torngat (nord du Labrador)	(CC-096)



- 60* Jameson, Hermanutz. **De nouveaux voisins? La production de graines de conifères et son importance pour l'habitat alpin.** (CC-027)
- 61* Siegwart-Collier, Lavallée, Spiech, Jacobs, Hermanutz, Lévesque, Cuerrier, Henry. **Exploration des associations d'arbustes de référence dans les sites de réchauffement expérimentaux du lac Baker (Nunavut) à Nain (Nunatsiavut).** (CC-096)
- 62* Trant, Hermanutz. **Structure par âge et tendances de la croissance clonale dans la zone de transition forêt-toundra des monts Mealy (Labrador)** (CC-027)
- 63* Wheeler, Hermanutz, Marino. **Facilitation par lit de semence du recrutement de l'épinette noire (*Picea mariana*) dans la zone de transition boréale-arctique au Labrador (Canada)** (CC-027)

Bureaux de coordination dans le Nord

- | <u>No.</u> | <u>Auteurs/Titre</u> |
|------------|--|
| 64 | Ford, Doidge. Bureaux de coordination dans le Nord: Nunavik |
| 65 | Kilabuk, Shirley, Thomas. Bureaux de coordination dans le Nord: Nunavut |
| 66 | Mero, Seccombe-Hett. Bureaux de coordination dans le Nord: Territoire du Nord-Ouest |
| 67 | Van Dijken, Dickson. Bureaux de coordination dans le Nord: Yukon |



Activités connexes

Tribune des chercheurs de l'API du 16 au 18 février 2010

Frobisher Room, Fairmont Château Laurier

Tout comme le concept de la tribune du conférencier, la tribune des chercheurs de l'API est un endroit où les membres de la collectivité de l'API seront invités à parler devant la caméra des expériences qu'ils ont vécues et des découvertes qu'ils ont faites grâce aux occasions uniques créées par l'API. Ces vidéoclips seront utilisés sur le site Web de l'API du gouvernement du Canada et dans diverses autres activités de communication et de vulgarisation. Les chercheurs et les membres de la collectivité de l'API seront encouragés à visiter la tribune à divers moments au cours de l'atelier.

Exposition de photos de l'API du 16 au 18 février 2010

Ballroom Foyer, Fairmont Château Laurier

La vision de l'Arctique célèbre les accomplissements scientifiques sous l'année polaire internationale (API) au Canada via 27 images des projets de recherche financés par le programme fédéral de l'API du Gouvernement du Canada. Ces images saisissent l'étendue des efforts scientifiques dans l'Arctique canadien pendant les années d'observation de l'API de 2007 à 2009.

Séances sur l'Initiative canadienne de permis de recherche dans l'Arctique (ICPRA)

Au cours des deux prochaines années, le Programme du gouvernement du Canada pour l'Année polaire internationale facilite une initiative de l'API appelée **l'Initiative canadienne de permis de recherche dans l'Arctique (ICPRA)**. Ce projet doit fournir aux organismes de réglementation territoriaux et fédéraux du Nord, aux gouvernements et aux organismes autochtones ainsi qu'à la collectivité de recherche une excellente occasion de travailler ensemble à échanger des renseignements, à se faire part de pratiques exemplaires et à examiner le processus de demande et de traitement des permis pour la recherche dans le Nord canadien. La participation à ces séances est organisée par le Bureau du Programme de l'API.

Réception et présentation d'affiches Le mardi 16 février 2010

Foyer du Ballroom et Ballroom, Hôtel Fairmont Château Laurier



Table ronde sur les politiques scientifiques de Santé Canada sur la santé et le bien-être des collectivités du Nord

Cette table ronde comprendra des présentations et des discussions sur des questions entourant la recherche sur la santé et le bien-être des collectivités du Nord. Elle s'inscrit dans une initiative visant à améliorer l'intégration des politiques scientifiques dans le portefeuille fédéral de la santé. Son objectif est d'informer les scientifiques et les décideurs au sujet de questions scientifiques particulières liées à la santé et de les mobiliser autour de ces enjeux. Cette table ronde constitue une bonne occasion de réunir la collectivité des chercheurs de l'API et les personnes qui s'intéressent aux incidences de leur recherche sur le plan des politiques.

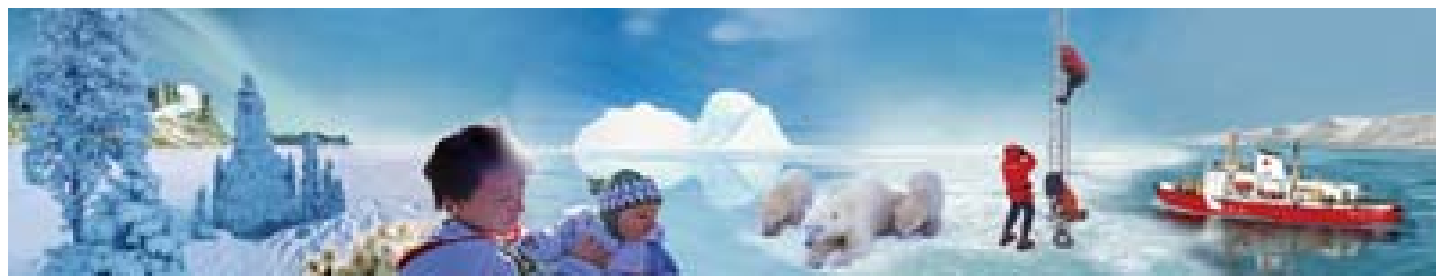


Fairmont Château Laurier

Le Fairmont Château Laurier est un hôtel historique situé au cœur du centre-ville d'Ottawa. Entouré de plusieurs attraits célèbres d'Ottawa comme le canal Rideau, la rivière des Outaouais, la colline du Parlement et le Marché By, le Château Laurier est situé de façon idéale pour que vous partiez à la découverte de l'histoire, de la culture et de l'âme de la ville d'Ottawa.

Pour obtenir plus de renseignements sur le Château Laurier, veuillez visiter son site Web: <http://www.fairmont.com/laurier>





Annexe A : Les projets du Canada dans le cadre de l'API

Numero	Titre du projet	Chef du projet
CC-003/CRSNG	Étude sur le chenal de séparation circumpolaire	Barber, D. <i>Université du Manitoba</i>
CC-008	Dynamique du carbone, des microbes et de la communauté végétale dans la toundra du Bas-Arctique	Simard, S. <i>Université de la Colombie-Britannique</i>
CC-018	Étude sur les bancs de glace des Territoires du Nord-Ouest	Andrews, T. <i>Centre du patrimoine septentrional du Prince de Galles</i>
CC-020	Écosystèmes polaires en transition : Une enquête interdisciplinaire sur les répercussions des changements climatiques sur les ours polaires	Peacock, E. <i>Gouvernement du Nunavut</i>
CC-027	Répercussions de la limite des zones arborées dans l'Arctique	Harper, K. <i>Université Dalhousie</i>
CC-029	Évolution des forêts et des tourbières le long de la vallée du Mackenzie, Territoires du Nord-Ouest	Bhatti, J. <i>Ressources naturelles Canada</i>
CC-032	Production océanique de gaz à l'état de traces dans l'Arctique et répercussions sur le climat	Levasseur, M. <i>Université Laval</i>
CC-053	Mesurer les répercussions des changements climatiques sur le paysage et les réseaux hydrographiques de l'Extrême-Arctique	Lamoureux, S. <i>Université Queen's</i>
CC-055	Le cycle du carbone dans la marge continentale arctique et subarctique du Canada	Gobeil, C. <i>Université du Québec</i>
CC-071	Variabilité et changement dans la cryosphère canadienne (neige et glace)	Walker, A. <i>Environnement Canada</i>
CC-080	Écosystèmes d'eau douce en Arctique	Wrona, F. <i>Environnement Canada</i>
CC-088	Projections météorologiques et environnementales dans l'Arctique	Zadra, A. <i>Environnement Canada</i>



Les projets du Canada dans le cadre de l'API.. con't

Numero	Titre du projet	Chef du projet
CC-090	Le laboratoire PEARL à proximité du pôle– recherche atmosphérique dans l'Extrême-Arctique	Drummond, J. <i>Université de Toronto</i>
CC-091	Répercussions des orages violents de l'Arctique et des changements climatiques sur les zones côtières	Perrie, W. <i>Pêches et Océans Canada</i>
CC-092	Comment les oiseaux marins peuvent aider à détecter les variations des écosystèmes de l'Arctique	Montevecchi, W. <i>Université Memorial</i>
CC-096/CRSNG	Incidences du changement climatique sur la toundra de l'Arctique canadien	Henry, G. <i>Université de la Colombie-Britannique</i>
CC-107	Marquage du béluga dans l'Arctique	Hammill, M. <i>Pêches et Océans Canada</i>
CC-110	Enquête sur les effets des changements climatiques sur les éléments nutritifs et les cycles de carbone dans l'océan Arctique	François, R. <i>Université de la Colombie-Britannique</i>
CC-113	Effets de la variabilité du climat et des changements climatiques sur l'omble de l'Arctique	Reist, J. <i>Pêches et Océans Canada</i>
CC-135	Courants océaniques de l'Arctique canadien	Melling, H. <i>Pêches et Océans Canada</i>
CC-138	C3O – Les trois océans du Canada	Carmack, E. <i>Pêches et Océans Canada</i>
CC-144	Détermination de l'alimentation du requin du Groenland dans un Arctique en pleine évolution	Fisk, A. <i>Université de Windsor</i>
HW-025	Évaluation de l'efficacité de la vaccination des jeunes enfants de la région de Nunavik contre les infections respiratoires	de Wals, P. <i>Université Laval</i>
HW-031	Établissement de terres humides pour l'épuration des eaux résiduaires dans les collectivités de l'Arctique	Wootton, B. collège Fleming
HW-056	Effort concerté pour éliminer les virus de l'hépatite du Nord canadien	Minuk, G. <i>Université du Manitoba</i>



Les projets du Canada dans le cadre de l'API.. con't

Numero	Titre du projet	Chef du projet
HW-068	Le papillomavirus (VPH) et les maladies cervicales dans Nord du Canada	Mao, Y. <i>Agence de santé publique du Canada</i>
HW-072	Dynamisme des sociétés inuites dans l'histoire de l'Arctique	Friesen, T. <i>Université de Toronto</i>
HW-083	Programme de recherche intégrée sur les gras et lipides marins de l'Arctique	Dewailly, E. <i>Centre Hospitalier de l'Université Laval</i>
HW-119	Enquête sur la santé des Inuits – transition et résilience	Egeland, G. <i>Université McGill</i>
HW-141	Inciter les communautés à surveiller la salubrité des aliments traditionnels	Simard, M. <i>Société Makivik</i>
MD-037	Changement environnemental dans l'Extrême-Arctique, selon les carottes de neige et de glace	Bourgeois, J. <i>Ressources naturelles Canada</i>
MD-039	État du pergélisol et changements climatiques	Lewkowicz, A. <i>Université d'Ottawa</i>
MD-041	Projet d'utilisation et d'occupation des glaces marines par les Inuits	Aporta, C. <i>Université Carleton</i>
MD-059	Les collectivités dans l'Arctique en pleine évolution	Smit, B. <i>Université de Guelph</i>
MD-065	OASIS-CANADA	Bottenheim, J. <i>Environnement Canada</i>
MD-098	Polluants transportés par voie aérienne jusque dans l'Arctique	Hung, H. <i>Environnement Canada</i>
MD-021/CRSNG	Répercussions des changements climatiques sur la faune de la toundra	Gauthier, G. <i>Université Laval</i>
MD-077	Répercussions des activités pétrolières et gazières sur les peuples de l'Arctique	Bazely, D. <i>Université York</i>
MD-112	Effets du réchauffement de la planète sur l'ours blanc, le phoque et la baleine	Ferguson, S. <i>Pêches et Océans Canada</i>



Les projets du Canada dans le cadre de l'API.. con't

Numero	Titre du projet	Chef du projet
MD-126	Surveillance des répercussions de changements à l'échelle mondiale sur le caribou et le renne sauvage et lien aux collectivités humaines	Russell, D. <i>Collège du Yukon</i>
MD-139	Changement environnemental et utilisation traditionnelle dans la plaine Old Crow (Nord du Canada)	Graupe, S. <i>Première nation des Gwitch'in Vuntut</i>
MD-142	Histoire des Inuits: Changements climatiques et liens historiques dans l'Arctique canadien	Sutherland, P. <i>Musée canadien des civilisations</i>
MD-145	Découverte de Kwaday Dan Ts'inchi – Améliorer notre compréhension par des études scientifiques et communautaires reliées	Greer, S. <i>Premières nations de Champagne et Aishihik</i>
MD-146	Peuples de l'Arctique, culture, résilience et caribou	Dickson, C. <i>Conseil des Premières nations du Yukon</i>
MD-147	Mise à l'écrit du savoir traditionnel relativement au changement climatique et à ses effets dans le territoire traditionnel des Tr'ondèk Hwèch'in.	Winton, A. <i>Tr'ondèk Hwèch'in</i>
CRSNG 1	Détection et évaluation de la rétroaction qui va amplifier la déshydratation et les gaz à effet de serre dans l'Arctique	Blanchet, J.-P. <i>Université du Québec à Montréal</i>
CRSNG 2	Observatoires de recherche polaire sur la biodiversité et l'environnement (ORPBE)	Hébert, P. <i>Université de Guelph</i>
CRSNG 3	Forçage climatique des écosystèmes de la toundra alpine dans le sud-ouest du Yukon	Hik, D. <i>Université d'Alberta</i>
CRSNG 4	Résilience des populations de caribous – Validation et application de la technique du papier filtre pour accéder aux données sur l'exposition à des agents pathogènes pendant l'Année polaire internationale	Kutz, S. <i>Université de Calgary</i>
CRSNG 5	Variabilité climatique naturelle et forçages naturels du climat dans l'Arctique canadien et l'océan Arctique	Rochon, A. <i>Université du Québec à Rimouski</i>
CRSNG 6	Réaction dynamique des glaciers arctiques au réchauffement de la planète	Sharp, M. <i>Université d'Alberta</i>
CRSNG 7	Structure et évolution de l'atmosphère polaire de la stratosphère et de la mésosphère – Liens avec la troposphère pendant l'API.	Shepherd, T. <i>Université de Toronto</i>
CRSNG 8	Biodiversité microbienne des écosystèmes de l'Extrême Arctique (BMEEA) – Partenariat canadien dans le Programme de l'Année polaire internationale BMEEA	Vincent, W. <i>Université Laval</i>